

Behandeling met digitale EMDR

In de geestelijke gezondheidszorg (ggz)



Goede implementatie leidt tot meerwaarde

Onderzoek naar behandeling met digitale EMDR laat veelbelovende resultaten zien, ondersteund door ervaringen van behandelaren en data van leveranciers. De resultaten nodigen uit om deze aanpak breder toe te passen in de ggz om zo angst en trauma effectiever, efficiënter en beter passend te behandelen.

Een zorgvuldige implementatie is essentieel om de voordelen te benutten. Dit vraagt om monitoring bij opschaling, verbeteren van gebruikservaring, opleiden van professionals, een geschikte technische infrastructuur en integratie in het zorgproces.

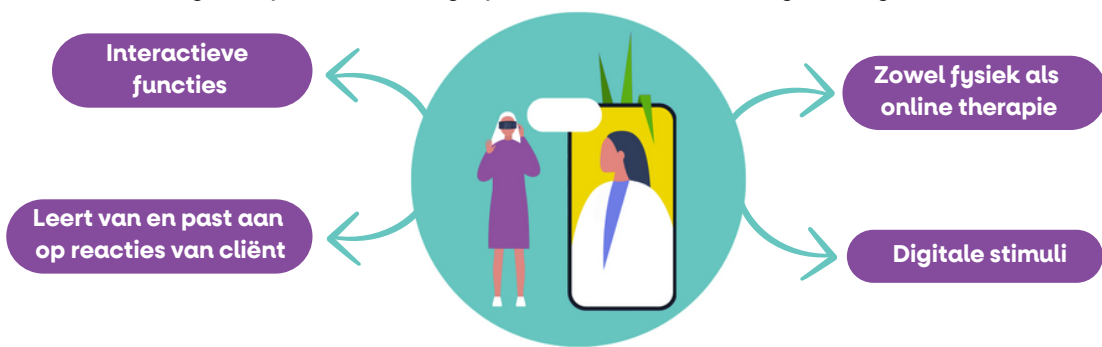
Voordelen cliënt & professional



**Meer efficiëntie,
minder sessies**

Getoetste toepassingen en kenmerken

Digitale EMDR gebruikt technologie, zoals apps, waarbij stimuli zoals bewegende punten of geluiden fysieke handbewegingen vervangen. Getoetste leveranciers zijn Moovd en Psylaris, die zowel begeleid (met behandelaar & VR-bril of app) als autonoom (met VR-bril, zonder behandelaar) kunnen worden gebruikt. Deze toepassingen bieden onder andere de volgende functies en mogelijkheden voor behandeling met digitale EMDR.



Resultaten toetsing

Deze toepassingen kunnen veilig in de zorg worden ingezet:



MOOVD



PSYLARIS

Doelgroep

Onderzoek primair gericht op:



PTSS
(posttraumatische stress stoornis)

Angststoornissen

meer toepassingen
in de praktijk:



**Andere
psychische
aandoeningen**

Aandacht voor implementatie loont

De resultaten laten zien dat behandeling met digitale EMDR duidelijke voordelen biedt voor zowel cliënten als zorgverleners.



Voor cliënt: trauma heeft een ingrijpende impact op het leven van een cliënt. Behandeling met digitale EMDR verkort het aantal behandelminuten, waardoor de cliënt sneller herstelt.

“ —
Ik kan zelf kiezen of ik EMDR doe in het weekend, in de avond of in de ochtend. Dat geeft mij rust.



Voor zorgverlener: minder behandelminuten.

“ —
Waar ik vroeger 5 sessies nodig had, kan ik het nu in 2 tot 3 sessies doen. Dit komt door de snelle SUD-daling*.

*Een schaal van 0 tot 10 om stress of spanning aan te duiden

Gemaakte afspraken voor landelijke opschaling

Wat betreft de (systeem)knelpunten bij opschaling die zijn geïdentificeerd in de waardebeoordeling, hebben alle partijen betrokken bij Digizo.nu, inclusief de systeempartijen, zich geëngagementeerd om hun verantwoordelijkheid te nemen bij het oplossen hiervan. Digizo.nu heeft hierin een aanjagende rol.

De Nederlandse ggz en ZN vertalen deze verantwoordelijkheid in een gezamenlijk Plan van Aanpak, dat in Q1 2025 wordt bekrachtigd tijdens het bestuurlijk overleg tussen beide brancheorganisaties.

Hulp bij implementatie

In Nederland wordt al succesvol gewerkt met hybride en digitale EMDR. Deze organisaties helpen graag anderen met implementatie of opschaling:

Mentaal Beter

Mondriaan

Psytrec

Sol Psychotherapie

GGZ Delfland

GGNet



Contactgegevens in publicatie

Dit document is in eerste instantie bedoeld voor innovatieteams en projectleiders. Ben je cliënt, naaste, bestuurder, manager of zorgprofessional en wil je meer weten? We wijzen je graag de weg. Klik op de links.

[Bestuurder of
manager](#)

[Cliënt
of naaste](#)

[Zorg-
professional](#)

Benieuwd naar de volledige publicatie?

Hierin vind je noodzakelijke informatie om behandeling met digitale EMDR te implementeren in jouw organisatie.



- Procesbeschrijvingen (hybride) zorgproces
- Uitkomsten toetsingen
- Uitkomsten waardebeoordeling
- Aanbevelingen voor implementatie
- Opschalingsmonitor

[bekijk de volledige
publicatie](#)